

*Always Good Times*



S K I C A T A L O G 2 0 2 0 - 2 1

**75<sup>TH</sup>**  
ELAN

**elan**

[www.elanjapan.co.jp](http://www.elanjapan.co.jp)



# INNOVATION DELIVERS EXPERIENCE





# 75<sup>TH</sup> ELAN

## WE BUILD SKIS



1945年に最初の木製スキーを製作して以来75年、エランのコレクションは毎年新たな機能が加わり進化し常にスキー界の方向性を決定づけてきました。

1990年にスキーの概念自体を変えたカービングスキーの開発、2006年には高いねじれ剛性とソフトフレックスを両立させたウェーブフレックスでの特許取得。そして2011年にはエラン独自の開発力と過去の特許技術を集大成した左右非対称の画期的な構造「アンフィビオテクノロジー」を発表、世界中のスキーヤーの技術向上に多大な貢献をもたらしました。

2015年にはアンフィビオスキーが更に進化を遂げたアンフィビオ4Dをリリース、2016年は超軽量でありながらBCフリーライドにおいて驚異的な対応力を持つアンフィビオTNTテクノロジーが世界中で最高の評価を得ました。

このように全てのスキーヤーが雪山で感動のシーンを綴り続けるためにプロデュースされるエランスキーは、その全てがスロベニア・アルプスの麓に位置するベグニエ本社工場生産されています。

私たちエランは、スキーを愛する人々がこれからも最高のスキーシーンを楽しめることを心より願いながら、これからもスキーを創り続けます。

# RACE WORLD CUP SERIES



## POWER & CONTROL TO TAKE CHARGE

レーシングスキーのカテゴリーはエランの生命線です。このカテゴリーのスキーは最も厳しい条件で最も高い理想を超えるために使用されます。スキーヤーが理想を実現するために必要な要素を理解し、そのために必要なマテリアルを選ぶとき、GS・SL・スキークロス、そして技術選の全ての要求に最も高いレベルで応える性能を、エランは提供します。





RACE  
WORLD CUP series



RACEPLATE WCR 14



RACEPLATE WCR 14 SHORT



RACEPLATE EVO 14



RACEPLATE WCR TEAM



## BINDINGS

PLATE/SKI COMPATIBILITY

Model	Size	Plate	Plate
GSX World Cup X Plate	185, 191	RACEPLATE WCR 14	
GSX World Cup Plate	188*, 193	RACEPLATE WCR 14 SHORT*	RACEPLATE WCR 14
SLX World Cup Plate	157*, 165	RACEPLATE WCR 14 SHORT*	RACEPLATE WCR 14
GSX Team Plate	134 - 176, 182*	RACEPLATE WCR TEAM	RACEPLATE WCR 14*
SLX Team Plate	133 - 151	RACEPLATE WCR TEAM	
GSX Master Plate	175, 180, 182*, 185*	RACEPLATE EVO 14	RACEPLATE WCR 14*

## GSX WORLD CUP PLATE

■BIN/ER17FF ST  
¥155,000 (税抜価格)  
■BIN/ER14FF  
¥145,000 (税抜価格)

<b>CODE</b>	AABFDG19
<b>TECHNOLOGY</b>	RST Sidewall, Response Frame Woodcore, Dual Ti
<b>LENGTH(RADIUS) GEOMETRY</b>	188(≥30) FIS approved, 193(≥30) FIS approved
<b>SYSTEM/PLATE</b>	RACEPLATE WCR 14
<b>BINDING</b>	ER 17.0 FREEFLEX ST, ER 14.0 FREEFLEX





### GSX WORLD CUP X PLATE

- BIN/ER17FF ST  
¥155,000 (税抜価格)
- BIN/ER14FF  
¥145,000 (税抜価格)



### SLX WORLD CUP PLATE

- BIN/ER17FF ST  
¥155,000 (税抜価格)
- BIN/ER14FF  
¥145,000 (税抜価格)



### GSX TEAM PLATE

- BIN/ER14FF  
¥95,000 (税抜価格)
- BIN/ER11FF  
¥85,000 (税抜価格)



### SLX TEAM PLATE

- BIN/ER14FF  
¥95,000 (税抜価格)
- BIN/ER11FF  
¥85,000 (税抜価格)

CODE	AABFDH19
TECHNOLOGY	RST Sidewall, Response Frame Woodcore, Dual Ti
LENGTH(RADIUS) GEOMETRY	185(≥25) FIS approved, 191(≥27) FIS approved
SYSTEM/PLATE	RACEPLATE WCR 14
BINDING	ER 17.0 FREEFLEX ST, ER 14.0 FREEFLEX

CODE	AAEFDK19
TECHNOLOGY	RST Sidewall, Response Frame Woodcore, Dual Ti
LENGTH(RADIUS) GEOMETRY	157(≥11.5) FIS approved, 165(≥12.6) FIS approved
SYSTEM/PLATE	RACEPLATE WCR 14
BINDING	ER 17.0 FREEFLEX ST BRAKE 85 [A], ER 14.0 FREEFLEX

CODE	AACGJK20, AACGJM20
TECHNOLOGY	RST Sidewall, Response Frame Woodcore, Dual Ti
LENGTH(RADIUS) GEOMETRY	134(≥13.0) FIS approved, 142(≥15.0) FIS approved, 150(≥15.0) FIS approved, 158(≥17.0) FIS approved, 166(≥17.5) FIS approved, 171(≥20.5) FIS approved, 176(≥23.0) FIS approved, 182(≥25.0)* FIS approved
SYSTEM/PLATE	RACEPLATE WCR TEAM RACEPLATE WCR 14* (182)
BINDING	ER 11.0 FREEFLEX, ER 14.0 FREEFLEX

CODE	AAFGLJ20, AAFGQJ20
TECHNOLOGY	RST Sidewall, Response Frame Woodcore, Fibreglass(139)*, Dual Ti
LENGTH(RADIUS) GEOMETRY	133(≥10.5) FIS approved, 139(≥10.5) FIS approved, 145(≥11.0) FIS approved, 151(≥11.5) FIS approved
SYSTEM/PLATE	RACEPLATE WCR TEAM
BINDING	ER 11.0 FREEFLEX BRAKE 85 [D], ER 14.0 FREEFLEX

RACE  
PRECISION

# ARROW TECHNOLOGY

POWER & CONTROL TO TAKE CHARGE



アローテクノロジーは、綿密に計算された形状のカーボンとチタンが調和して機能し、ハイレベルなプレーヤーが求める正確で迅速な応答を実現します。スキーセンターに配置されたキャンバカーボンプレートが生み出すパワーをアローシェイプチタンが余すことなく伝達、優れた安定性と高いコントロール性能を発揮します。

## CAMBER PROFILE

優れたエッジグリップ



### POWER REBOUND SYSTEM

素早い反応と  
パワーアップ



### ARROW TIP

滑らか且つ俊敏な反応

### ARROW TAIL

シャープでスムーズなターンの抜けを生む

### R<sup>2</sup> FRAME WOODCORE

安定したコントロールと  
パワフルグリップ

## CARBON INFUSED ARROW PLATE

ターンの加速力を向上させるエナジーブスターの役割を果たす

NEW  
MODEL



## SCX FUSION X

¥135,000 (税抜価格)

CODE	AAJGNZ20
PROFILE	Camber
TECHNOLOGY	Arrow Technology, RST Sidewall, R2 Frame Woodcore, Dual TI, Power Rebound System
LENGTH(RADIUS) GEOMETRY	168(15.1) 109-67-99, 174(15.9) 110-67-100, 180(16.7) 111-67-101
SYSTEM/PLATE	Fusion X + Arrow Carbon Plate
BINDING	EMX 12.0 GW FUSION X BLK/GRN





### GSX MASTER PLATE

■BIN/ER17FF ST  
¥155,000 (税抜価格)  
■BIN/ER14FF  
¥145,000 (税抜価格)

CODE	AABFZX20
PROFILE	Camber
TECHNOLOGY	Arrow Technology, RST Sidewall, R2 Frame Woodcore, Dual Ti
LENGTH(RADIUS) GEOMETRY	175(19.0) 110-69-94, 180(21.2) 110-69-94, 182(23.9") 105-67-89, 185(25.1") 102-67-90
SYSTEM/PLATE	RACEPLATE EVO 14, RACEPLATE WCR 14*
BINDING	ER 17.0 FREEFLEX ST, ER 14.0 FREEFLEX



### GSX FUSION X

¥135,000 (税抜価格)

CODE	AAJFZY20
PROFILE	Camber
TECHNOLOGY	Arrow Technology, RST Sidewall, R2 Frame Woodcore, Dual Ti, Power Rebound System
LENGTH(RADIUS) GEOMETRY	170(17.4) 110-68-94, 175(19.0) 110-69-94, 180(21.2) 110-69-94
SYSTEM/PLATE	Fusion X + Arrow Carbon Plate
BINDING	EMX 12.0 GW FUSION X BLK/GRN



### SLX FUSION X

¥135,000 (税抜価格)

CODE	AAKFZZ20
PROFILE	Camber
TECHNOLOGY	Arrow Technology, RST Sidewall, R2 Frame Woodcore, Dual Ti, Power Rebound System
LENGTH(RADIUS) GEOMETRY	155(11.0) 119-68-102, 160(12.0) 120-68-103, 165(12.8) 121-68-104, 170(13.5) 122-69-105
SYSTEM/PLATE	Fusion X + Arrow Carbon Plate
BINDING	EMX 12.0 GW FUSION X BLK/GRN



### SL FUSION X

¥105,000 (税抜価格)

CODE	AALGKV20
PROFILE	Camber
TECHNOLOGY	Arrow Technology, RST Sidewall, R2 Frame Woodcore, MonoTi, Power Rebound System
LENGTH(RADIUS) GEOMETRY	155(11.0) 119-68-102, 160(12.0) 120-68-103, 165(12.8) 121-68-104, 170(13.5) 122-69-105
SYSTEM/PLATE	Fusion X + Arrow Carbon Plate
BINDING	EMX 11.0 GW FUSION X BLK/GRN

ALL MOUNTAIN  
AMPHIBIO



AMPHIBIO

AMPHIBIO  
TRULINE TECH

PERFECTION INSIDE AND OUT

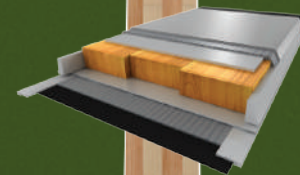
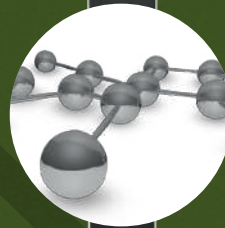


AMPHIBIO  
TRULINE  
TECH

アンフィビオトゥルーラインテクノロジーは、戦略的に配置された強化素材によって左右非対称デザインを次の次元の性能へと進化させます。インエッジの全長に渡る強化素材がクイックレスポンスと安定性を供給し、アウトエッジにかけてカットされた素材が軽量化をもたらし、スムーズな内脚の操作と完璧なターンを実現します。

AMPHIBIO PROFILE

内スキー=ロッカー=イージーコントロール  
外スキー=キャンバー=エッジグリップ



AMPHIBIO  
TRULINE  
TECHNOLOGY

すべてのエッジに最適な  
プレッシャー配分

NANO  
TECHNOLOGY

高いWAX浸透性と  
耐久性

LAMINATED  
WOODCORE

しなやかでコシのある  
高品質ウッドコア

REINFORCEMENT

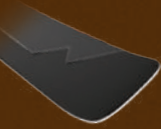
インサイドエッジのグ  
リップ力向上



ALL MOUNTAIN  
WINGMAN

**LIGHT TIP**

優れた汎用性と  
パウダーフロッ  
ーション効果



**AMPHIBIO PROFILE**

内スキー=高いロッカー比率  
外スキー=控えめのロッカー比率



**REINFORCEMENT**  
AMPHIBIOよりも短  
い強化素材



**LAMINATED WOODCORE**  
しなやかでコシのある  
高品質ウッドコア



**CARBON RODS**  
軽量化とパワフルターン  
の両立



**AMPHIBIO TRULINE TECHNOLOGY**  
すべてのエッジに最適  
なプレッシャー配分



W I N G M A N

AMPHIBIO  
TRULINE TECH

PERFECTION INSIDE AND OUT

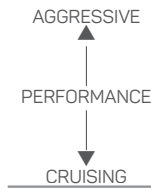


AMPHIBIO  
TRULINE  
TECH

アンフィビオトゥルラインテクノロジーは、ウィングマンシリーズでも高い効果を発揮します。すべてのエッジに配置されたロッカープロファイルとチューブライトウッドコアが、スキーの汎用性に磨きをかけます。軽量なのにあらゆるコンディションで快適な安定性とコントロール性能を体感できます。



ALL MOUNTAIN  
AMPHIBIO



PORSCHE DESIGN

elan



**PORSCHE DESIGN  
ELAN AMPHIBIO  
FUSION X**

¥150,000 (税抜価格)



<b>CODE</b>	ABHGRK20
<b>PROFILE</b>	Amphibio
<b>TECHNOLOGY</b>	TruLine Technology, RST Sidewall, Laminated Woodcore, Dual Ti, Carbon
<b>LENGTH(RADIUS) GEOMETRY</b>	160(13.3) 121-73-104, 166(14.5) 121-73-104, 172(15.7) 121-73-104, 178(17.0) 121-73-104
<b>SYSTEM/PLATE</b>	Fusion X + Carbon Plate
<b>BINDING</b>	EMX 12.0 GW FUSION X BLK/SIL



**AMPHIBIO 18 Ti2  
FUSION X**

¥125,000 (税抜価格)



<b>CODE</b>	ABHGF020
<b>PROFILE</b>	Amphibio
<b>TECHNOLOGY</b>	TruLine Technology, RST Sidewall, Laminated Woodcore, Dual Ti
<b>LENGTH(RADIUS) GEOMETRY</b>	160(13.3) 121-73-104, 166(14.5) 121-73-104, 172(15.7) 121-73-104, 178(17.0) 121-73-104
<b>SYSTEM/PLATE</b>	Fusion X
<b>BINDING</b>	EMX 12.0 GW FUSION X BLK/SIL



**AMPHIBIO 16 Ti  
FUSION X**

¥105,000 (税抜価格)



<b>CODE</b>	ABIGBS20
<b>PROFILE</b>	Amphibio
<b>TECHNOLOGY</b>	TruLine Technology, RST Sidewall, Laminated Woodcore, Mono Ti
<b>LENGTH(RADIUS) GEOMETRY</b>	160(13.3) 121-73-104, 166(14.5) 121-73-104, 172(15.7) 121-73-104, 178(17.0) 121-73-104
<b>SYSTEM/PLATE</b>	Fusion X
<b>BINDING</b>	EMX 12.0 GW FUSION X BLK/GRN



**AMPHIBIO 14 Ti  
FUSION X**

¥95,000 (税抜価格)



<b>CODE</b>	ABJGFT20
<b>PROFILE</b>	Amphibio
<b>TECHNOLOGY</b>	TruLine Technology, RST Sidewall, PowerShell, Power Woodcore, Mono Ti
<b>LENGTH(RADIUS) GEOMETRY</b>	152(11.6) 125-76-104, 160(13.1) 125-76-104, 168(14.6) 125-76-104, 176(16.2) 125-76-104
<b>SYSTEM/PLATE</b>	Fusion X
<b>BINDING</b>	EMX 11.0 GW FUSION X BLK/GRN

S8 PS/STi

Wingman 78 C

Wingman 78 Ti

Wingman 82 CTi

Wingman 86 CTi

STYLE

FREE RIDE

ALL MOUNTAIN  
WINGMAN



**WINGMAN 78 C**  
POWER SHIFT

¥75,000 (税抜価格)



**WINGMAN 78 Ti**  
POWER SHIFT

¥85,000 (税抜価格)



**WINGMAN 82 CTi**  
FUSION X/FLAT

■ FUSION X  
¥120,000 (税抜価格)  
■ FLAT  
¥90,000 (税抜価格)



**WINGMAN 86 CTi**  
FUSION X/FLAT

■ FUSION X  
¥125,000 (税抜価格)  
■ FLAT  
¥95,000 (税抜価格)



CODE	ABGGLZ20
PROFILE	Amphibio
TECHNOLOGY	TruLine Technology, SST Sidewall, PowerShell, Power Woodcore, Carbon
LENGTH(RADIUS) GEOMETRY	152(11.6) 125-78-104, 160(13.1) 125-78-104, 168(14.6) 125-78-104, 176(16.2) 125-78-104
SYSTEM/PLATE	Power Shift
BINDING	EL 10.0 GW SHIFT BLK/RED

CODE	ABGGLW20
PROFILE	Amphibio
TECHNOLOGY	TruLine Technology, SST Sidewall, PowerShell, Power Woodcore, Mono Ti
LENGTH(RADIUS) GEOMETRY	152(11.6) 125-78-104, 160(13.1) 125-78-104, 168(14.6) 125-78-104, 176(16.2) 125-78-104
SYSTEM/PLATE	Power Shift
BINDING	ELS 11.0 GW SHIFT BLK/GRN

CODE	ABBEWA19, ABBEWD19 (Flat)
PROFILE	Amphibio
TECHNOLOGY	TruLine Technology, SST Sidewall, Tubelite Woodcore, Carbon Rods, Mono Ti
LENGTH(RADIUS) GEOMETRY	160(12.0) 129-82-112, 166(13.1) 129-82-112, 172(14.3) 129-82-112, 178(15.5) 129-82-112, 184(16.7) 129-82-112
SYSTEM/PLATE	Fusion X / Flat
BINDING	EMX 12.0 GW FUSION X BLK/ORG

CODE	ABAEVU19, ABAEVX19 (Flat)
PROFILE	Amphibio
TECHNOLOGY	TruLine Technology, SST Sidewall, Tubelite Woodcore, Carbon Rods, Mono Ti
LENGTH(RADIUS) GEOMETRY	160(13.8) 127-86-113, 166(14.7) 128-86-114, 172(15.6) 129-86-114, 178(16.5) 130-86-115, 184(17.4) 131-86-115
SYSTEM/PLATE	Fusion X / Flat
BINDING	EMX 12.0 GW FUSION X BLK/GRN

ALL MOUNTAIN  
W-STUDIO

W  
studio

NEW 2020

AMPHIBIO  
TRULINE W TECH

PERFECTION INSIDE AND OUT

AMPHIBIO  
TRULINE  
TECH

W Studioで設計開発される左右非対称アンフィビオコレクションは、レディスキーヤーが求める最先端の性能を搭載しています。オンピステの扱いやすさに優れた細身のプロファイルの基本として、インエッジの全長に渡り戦略的に配された強化素材が安定性を確保しながらアウトエッジにかけて素材を切り取った無駄のない構造により、軽くスムーズなターンを刻み続けることができます。

AGGRESSIVE  
↑  
PERFORMANCE  
↓  
CRUISING

TECHNIQUE ←

INSOMNIA ELITE TI

INSOMNIA 16 TI

NEW  
MODEL



INSOMNIA ELITE TI  
POWER SHIFT

INSOMNIA 16 Ti  
POWER SHIFT

¥110,000(税抜価格)

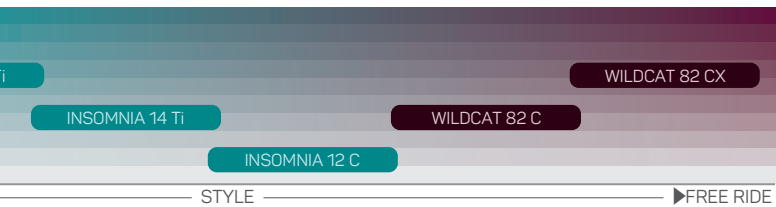
AMPHIBIO  
TRULINE  
TECH

¥105,000(税抜価格)

AMPHIBIO  
TRULINE  
TECH

CODE	ACBGJX20
PROFILE	Amphibio
TECHNOLOGY	TruLine Technology, RST Sidewall, Laminated Woodcore, Mono Ti
LENGTH(RADIUS) GEOMETRY	146(10.9) 121-71-102, 152(12.3) 121-71-102, 158(13.3) 121-71-102, 164(14.6) 121-71-102
SYSTEM/PLATE	Power Shift
BINDING	ELX 11.0 GW SHIFT BLK

CODE	ACCGAE20
PROFILE	Amphibio
TECHNOLOGY	TruLine Technology, RST Sidewall, Laminated Woodcore, Mono Ti
LENGTH(RADIUS) GEOMETRY	146(11.3) 120-73-102, 152(12.2) 121-73-104, 158(13.3) 121-73-104, 164(14.5) 121-73-104, 170(15.7) 121-73-104
SYSTEM/PLATE	Power Shift
BINDING	ELW 11.0 GW SHIFT BLK/TRQ



NEW MODEL

NEW MODEL

**INSOMNIA 14 Ti**  
POWER SHIFT

¥95,000 (税抜価格)



**INSOMNIA 12 C**  
POWER SHIFT

¥85,000 (税抜価格)



**WILDCAT 82 C**  
POWER SHIFT

¥85,000 (税抜価格)



**WILDCAT 82 CX**  
POWER SHIFT

¥100,000 (税抜価格)



<b>CODE</b>	ACDGAG20
<b>PROFILE</b>	Amphibio
<b>TECHNOLOGY</b>	TruLine Technology, RST Sidewall, PowerShell, Power Woodcore, Mono Ti
<b>LENGTH(RADIUS) GEOMETRY</b>	144(10.2) 125-76-107, 150(11.6) 125-76-107, 158(13.1) 125-76-107, 166(14.6) 125-76-107
<b>SYSTEM/PLATE</b>	Power Shift
<b>BINDING</b>	ELW 9.0 GW SHIFT BLK

<b>CODE</b>	ACEGAH20
<b>PROFILE</b>	Amphibio
<b>TECHNOLOGY</b>	TruLine Technology, RST Sidewall, PowerShell, Power Woodcore, Carbon
<b>LENGTH(RADIUS) GEOMETRY</b>	144(10.2) 125-76-107, 150(11.6) 125-76-107, 158(13.1) 125-76-107, 166(14.6) 125-76-107
<b>SYSTEM/PLATE</b>	Power Shift
<b>BINDING</b>	ELW 9.0 GW SHIFT BLK/PURPLE

<b>CODE</b>	ACTGKD20
<b>PROFILE</b>	Amphibio
<b>TECHNOLOGY</b>	TruLine Technology, SST Sidewall, Laminated Woodcore, Carbon Reinforcement
<b>LENGTH(RADIUS) GEOMETRY</b>	146(11.0) 129-82-112, 152(11.0) 129-82-112, 158(12.0) 129-82-112, 164(13.1) 129-82-112
<b>SYSTEM/PLATE</b>	Power Shift
<b>BINDING</b>	ELW 9.0 GW SHIFT BLK/PINK

<b>CODE</b>	ACSGAF20
<b>PROFILE</b>	Amphibio
<b>TECHNOLOGY</b>	TruLine Technology, SST Sidewall, Tubelite Woodcore, Carbon Rods
<b>LENGTH(RADIUS) GEOMETRY</b>	146(11.0) 129-82-112, 152(11.0) 129-82-112, 158(12.0) 129-82-112, 164(13.1) 129-82-112, 170(14.3) 129-82-112
<b>SYSTEM/PLATE</b>	Power Shift
<b>BINDING</b>	ELW 11.0 GW SHIFT BLK/TRQ

ALL MOUNTAIN  
ULTRALIGHT series



ULTRALIGHT

AMPHIBIO  
TRULINE TECH

PERFECTION INSIDE AND OUT



AMPHIBIO  
TRULINE  
TECH

左右非対称のアンフィビオコレクションの中でもウルトラライトシリーズは近年のスキーヤーが求める“軽量化”にフォーカスし、最先端のテクノロジーを搭載しています。一切の無駄を取り除き究極のスリムシェイプにする事でエラン史上最も軽量でありながら、妥協無い滑りを可能としました。ただ軽いだけのスキーではなくチタニウムを内蔵する事により軽くスムーズなターンと安定感のある滑りを実現します。



NEW  
MODEL

Ski weight  
2450g  
160cm(1/2pr)  
Binding set  
(Bin-less/1460g)

NEW  
MODEL



AMPHIBIO S8 PS  
POWER SHIFT

¥72,000(税抜価格)



CODE	ABKHEE20
PROFILE	Amphibio
TECHNOLOGY	TruLine Technology, (RST Sidewall), Laminated Woodcore, Mono Ti
LENGTH(RADIUS) GEOMETRY	152(11.5) 127-76-104, 160(13.9) 127-76-104, 168(14.4) 127-76-104, 176(16.0) 127-76-104
SYSTEM/PLATE	Power Shift
BINDING	EL 10.0 GW SHIFT BLK



AMPHIBIO STI  
POWER SHIFT

¥72,000(税抜価格)



CODE	ABKGYH20
PROFILE	Amphibio
TECHNOLOGY	TruLine Technology, (RST Sidewall), Laminated Woodcore, Mono Ti
LENGTH(RADIUS) GEOMETRY	152(11.5) 127-76-104, 160(13.9) 127-76-104, 168(14.4) 127-76-104, 176(16.0) 127-76-104
SYSTEM/PLATE	Power Shift
BINDING	EL 10.0 GW SHIFT BLK/GRN





Ski weight  
**1940g**  
150cm(1/2pr)  
Binding set



ULTRALIGHT

**超軽量**

&

AMPHIBIO

**左右非対称**

||

EASY SKIING

**楽々スキー**

**INSOMNIA S LS**  
LIGHT SHIFT

**WILDCAT 76**  
LIGHT SHIFT

¥70,000(税抜価格)



¥70,000(税抜価格)



CODE	ACGHEA20
PROFILE	Amphibio
TECHNOLOGY	TruLine Technology, (RST Sidewall), Laminated Woodcore
LENGTH(RADIUS) GEOMETRY	144(10.1) 127-76-104, 150(11.5) 127-76-104, 158(13.9) 127-76-104, 166(14.4) 127-76-104
SYSTEM/PLATE	Light Shift
BINDING	ELW 9.0 GW SHIFT BLK

CODE	ACUGKE20
PROFILE	Amphibio
TECHNOLOGY	TruLine Technology, SST Sidewall, Laminated Woodcore
LENGTH(RADIUS) GEOMETRY	144(10.1) 127-76-104, 150(11.5) 127-76-104, 158(13.9) 127-76-104, 166(14.4) 127-76-104
SYSTEM/PLATE	Light Shift
BINDING	ELW 9.0 GW SHIFT BLK/PURPLE

ULTRA



FREERIDE  
RIPSTICK



NEW 2020

# CARBON LINE TECHNOLOGY

あらゆる斜面に臆さず挑める、  
最高のパフォーマンスを提供するために。

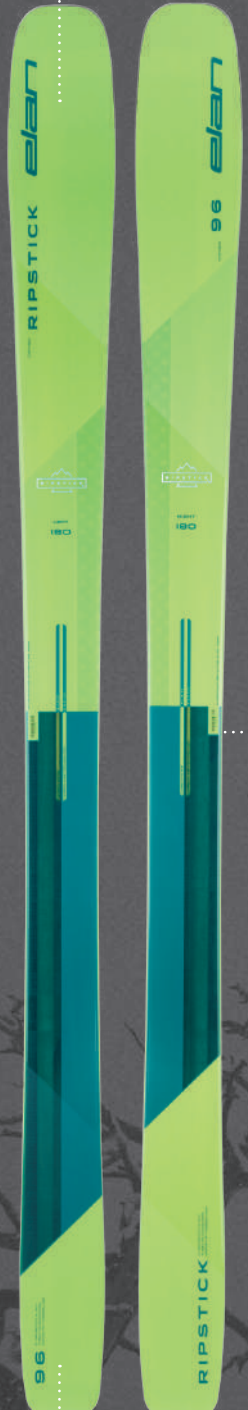


## CARBON LINE TECH

アンフィビオカーボンラインテクノロジーは、ターンにおける安定性の確保を目的として戦略的に配置されたカーボンラインフォースメントと左右非対称アンフィビオプロファイルのコンビネーションです。カーボンロッドを内蔵するウッドコアなど数々の革新的な設計が集積することで、超軽量でありながらあらゆる斜面に挑んでいける優れた運動性能と快適でスムーズなターンを提供します。

### AMPHIBIO PROFILE

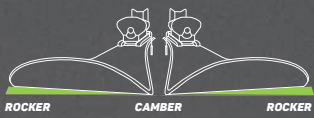
内スキー=ロッカー(大)=イージー  
コントロール / 外スキー=ロッカー  
(小)=安定性



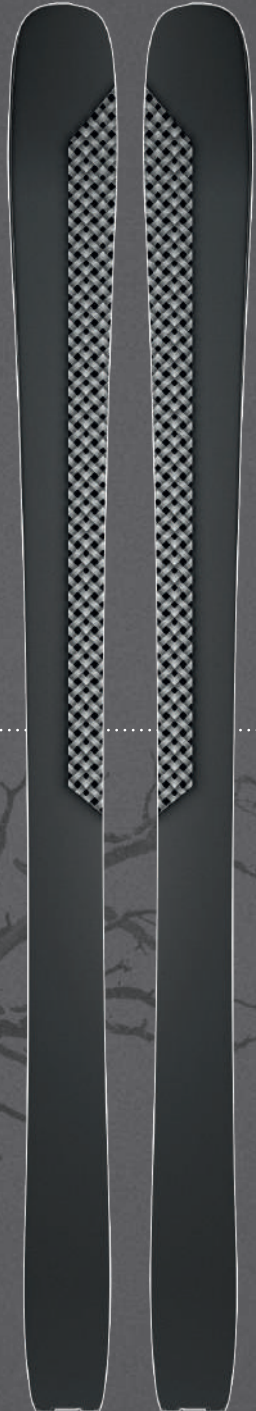
### NEW TIP AND TAIL

BCにおいて汎用性の高い形状

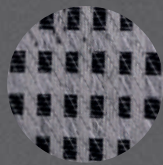




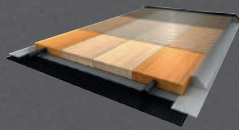
**VAPOR TIP INSERTS**  
 軽量でスムーズな操作性



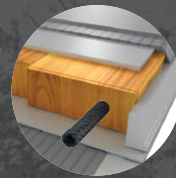
**CARBON LINE TECHNOLOGY**  
 ハイスピードの安定性



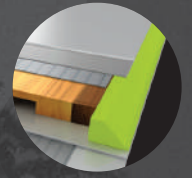
**TUBELITE WOODCORE**  
 強度、軽量、ダイナミック  
 パフォーマンス



**CARBON RODS**  
 軽量化とパワフル  
 ターンの両立



**SST SIDEWALL**  
 ダイレクトなパワー伝達



NEW  
MODEL



## RIPSTICK 116

¥90,000 (税抜価格)



<b>CODE</b>	ADAGCX20
<b>PROFILE</b>	Amphibio
<b>TECHNOLOGY</b>	Carbon Line Technology, SST Sidewall, TubeLite Woodcore, Carbon Rods, VaporTip, Fibreglass
<b>LENGTH(RADIUS) GEOMETRY</b>	177(19.4) 142-112-129, 185(20.4) 146-114-132, 193(23.3) 146-116-132
<b>WEIGHT</b>	1900g +/- 50g (185)
<b>SYSTEM/PLATE</b>	Flat

NEW  
MODEL



## RIPSTICK 106

¥86,000 (税抜価格)



<b>CODE</b>	ADBGDC20
<b>PROFILE</b>	Amphibio
<b>TECHNOLOGY</b>	Carbon Line Technology, SST Sidewall, TubeLite Woodcore, Carbon Rods, VaporTip, Fibreglass
<b>LENGTH(RADIUS) GEOMETRY</b>	164(16.0) 138-104-117, 172(17.0) 143-105-120, 180(18.1) 143-106-120, 188(20.4) 143-106-120
<b>WEIGHT</b>	1790g +/- 50g (180)
<b>SYSTEM/PLATE</b>	Flat

NEW  
MODEL



## RIPSTICK 96

¥76,000 (税抜価格)



CARBON  
LINE  
-TECH-

<b>CODE</b>	ADCGDF20
<b>PROFILE</b>	Amphibio
<b>TECHNOLOGY</b>	Carbon Line Technology, SST Sidewall, TubeLite Woodcore, Carbon Rods, VaporTip, Fibreglass
<b>LENGTH(RADIUS) GEOMETRY</b>	164(15.1) 133-94-108, 172(16.2) 136-95-110, 180(18.0) 136-96-110, 188(19.5) 136-96-110
<b>WEIGHT</b>	1650g +/- 50g (180)
<b>SYSTEM/PLATE</b>	Flat

NEW MODEL



NEW MODEL



NEW MODEL



NEW MODEL



RIPSTICK 88

RIPSTICK 102 W

RIPSTICK 94 W

RIPSTICK 88 W

¥70,000 (税抜価格)

CARBON LINE TECH.

¥85,000 (税抜価格)

CARBON LINE TECH.

¥75,000 (税抜価格)

CARBON LINE TECH.

¥69,000 (税抜価格)

CARBON LINE TECH.

CODE	ADDGEE20
PROFILE	Amphibio
TECHNOLOGY	Carbon Line Technology, SST Sidewall, TubeLite Woodcore, Carbon Rods, VaporTip, Fibreglass
LENGTH(RADIUS) GEOMETRY	148(13.0) 130-88-105, 156(13.7) 130-88-105, 164(14.2) 130-88-105, 172(15.4) 130-88-105, 180(17.0) 130-88-105, 188(18.9) 130-88-105
WEIGHT	1550g +/- 50g (180)
SYSTEM/PLATE	Flat

CODE	ADEGDL20
PROFILE	Amphibio
TECHNOLOGY	Carbon Line Technology, SST Sidewall, TubeLite Woodcore, Carbon Rods, VaporTip, Fibreglass
LENGTH(RADIUS) GEOMETRY	154(15.0) 136-102-115, 162(15.8) 138-103-117, 170(17.0) 143-104-120, 178(18.1) 143-105-120
WEIGHT	1650g +/- 50g (170)
SYSTEM/PLATE	Flat

CODE	ADFGDR20
PROFILE	Amphibio
TECHNOLOGY	Carbon Line Technology, SST Sidewall, TubeLite Woodcore, Carbon Rods, VaporTip, Fibreglass
LENGTH(RADIUS) GEOMETRY	154(14.0) 131-94-107, 162(15.0) 133-94-108, 170(16.2) 136-94-110, 178(18.0) 136-94-110
WEIGHT	1570g +/- 50g (170)
SYSTEM/PLATE	Flat

CODE	ADGGEK20
PROFILE	Amphibio
TECHNOLOGY	Carbon Line Technology, SST Sidewall, TubeLite Woodcore, Carbon Rods, VaporTip, Fibreglass
LENGTH(RADIUS) GEOMETRY	146(13.0) 130-88-105, 154(13.7) 130-88-105, 162(14.2) 130-88-105, 170(15.4) 130-88-105, 178(17.0) 130-88-105
WEIGHT	1470g +/- 50g (170)
SYSTEM/PLATE	Flat

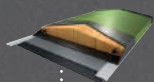
ADVENTURE  
IBEX

## BRIDGE TECHNOLOGY

UPHILL EFFICIENCY MEETS POWER AND PERFORMANCE

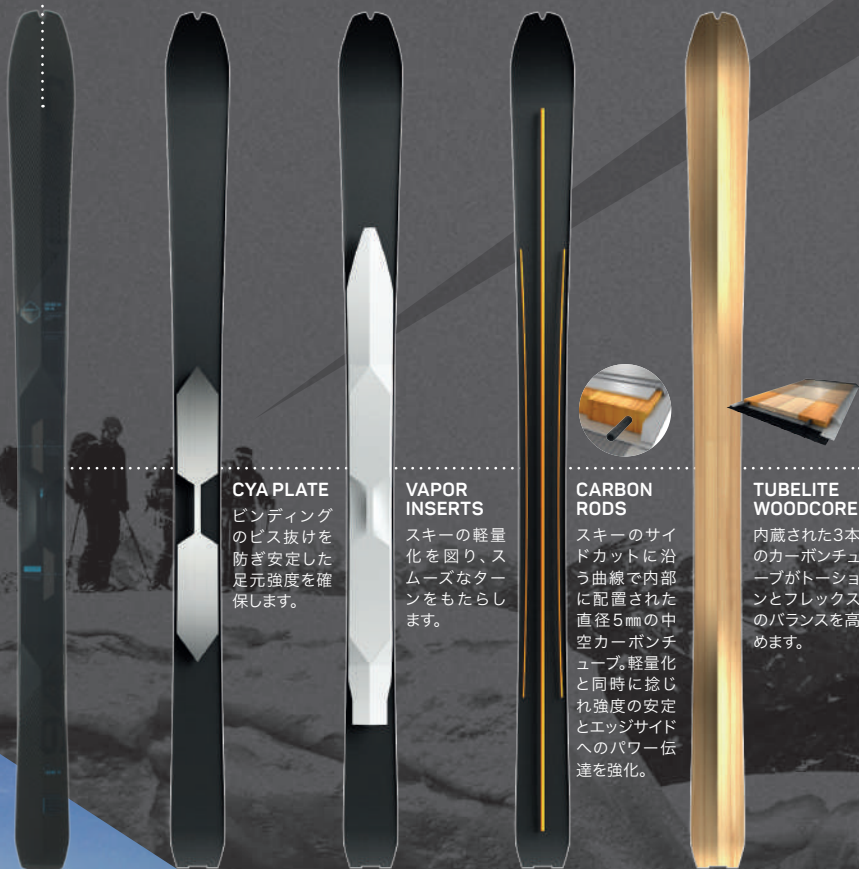
## BRIDGE TECHNOLOGY

ブリッジテクノロジーは、軽量化と同時にねじれ剛性と比類のないパワー伝達を可能にしました。革新的かつユニークなウッドコアによる3D形状は、スムーズなハイクアップと滑らかな乗り心地を実現。強度と軽さを高い次元で融合させた究極のツーリングスキーを作ります。



### CARBON POWER SHELL

超軽量とパワフルなターンを可能とするトーションバランス、プロフェッショナル使用のフルカーボンシェル。



### CYA PLATE

ビンディングのビス抜けを防ぎ安定した足元強度を確保します。

### VAPOR INSERTS

スキーの軽量化を図り、スムーズなターンをもたらします。

### CARBON RODS

スキーのサイドカットに沿う曲線で内部に配置された直径5mmの中空カーボンチューブ。軽量化と同時に捻じれ強度の安定とエッジサイドへのパワー伝達を強化。

### TUBELITE WOODCORE

内蔵された3本のカーボンチューブがトーションとフレックスのバランスを高めます。



## IBEX 94 CARBON XLT

¥90,000 (税抜価格) **BRIDGE** TECHNOLOGY



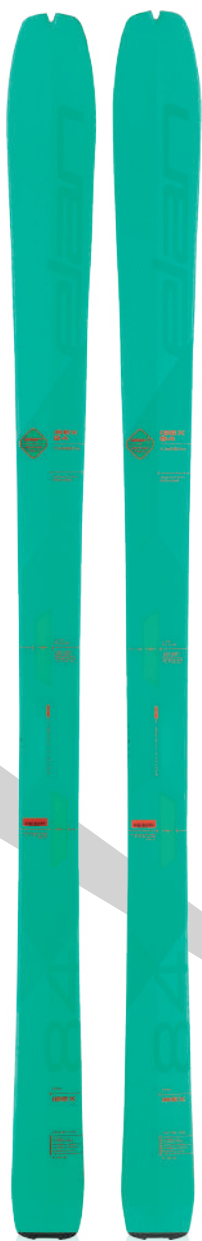
## IBEX 94 CARBON

¥75,000 (税抜価格) **BRIDGE** TECHNOLOGY

CODE	ADJEU19
PROFILE	Mountain Rocker
TECHNOLOGY	Bridge Technology, TubeLite Woodcore, Carbon Rods, Vapor Inserts, CYA Plate, Carbon Power Shell
LENGTH(RADIUS) GEOMETRY	163(18.9) 131-93-110, 170(20.1) 130-94-111, 177(21.2) 132-94-112, 184(22.7) 132-95-113
WEIGHT	1360g +/- 50g (170)
SYSTEM/PLATE	Flat

CODE	ADKEUD19
PROFILE	Mountain Rocker
TECHNOLOGY	Bridge Technology, TubeLite Woodcore, Carbon Rods, Vapor Inserts, CYA Plate, Fibreglass
LENGTH(RADIUS) GEOMETRY	163(18.9) 131-93-110, 170(20.1) 130-94-111, 177(21.2) 132-94-112, 184(22.7) 132-95-113
WEIGHT	1390g +/- 50g (170)
SYSTEM/PLATE	Flat

W



**IBEX 84  
CARBON XLT**

¥85,000 (税抜価格) **BRIDGE** TECHNOLOGY

CODE	ADJEU19
PROFILE	Mountain Rocker
TECHNOLOGY	Bridge Technology, TubeLite Woodcore, Carbon Rods, Vapor Inserts, CYA Plate, Carbon Power Shell
LENGTH(RADIUS) GEOMETRY	149(16.0/15.0) 114-83-100, 156(17.0/16.0) 116-83-101, 163(18.0/17.0) 118-84-103, 170(19.0/18.0) 120-84-105, 177(20.0/19.0) 120-85-106
WEIGHT	1210g +/- 50g (170)
SYSTEM/PLATE	Flat

**IBEX 84  
CARBON**

¥70,000 (税抜価格) **BRIDGE** TECHNOLOGY

CODE	ADMEU19
PROFILE	Mountain Rocker
TECHNOLOGY	Bridge Technology, TubeLite Woodcore, Carbon Rods, Vapor Inserts, CYA Plate, Fibreglass
LENGTH(RADIUS) GEOMETRY	149(16.0/15.0) 114-83-100, 156(17.0/16.0) 116-83-101, 163(18.0/17.0) 118-84-103, 170(19.0/18.0) 120-84-105, 177(20.0/19.0) 120-85-106
WEIGHT	1270g +/- 50g (170)
SYSTEM/PLATE	Flat

**IBEX 84 W  
CARBON**

¥70,000 (税抜価格) **BRIDGE** TECHNOLOGY

CODE	ADMFJH19
PROFILE	Mountain Rocker
TECHNOLOGY	Bridge Technology, TubeLite Woodcore, Carbon Rods, Vapor Inserts, CYA Plate, Fibreglass
LENGTH(RADIUS) GEOMETRY	149(16.0/15.0) 114-83-100, 156(17.0/16.0) 116-83-101, 163(18.0/17.0) 118-84-103, 170(19.0/18.0) 120-84-105, 177(20.0/19.0) 120-85-106
WEIGHT	1270g +/- 50g
SYSTEM/PLATE	Flat

**IBEX 84**

¥55,000 (税抜価格) **BRIDGE** TECHNOLOGY

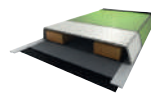
CODE	ADNEYB19
PROFILE	Mountain Rocker
TECHNOLOGY	Bridge Technology, Laminated Woodcore, Vapor Inserts, CYA Plate, Fibreglass
LENGTH(RADIUS) GEOMETRY	149(16.0/15.0) 114-83-100, 156(17.0/16.0) 116-83-101, 163(18.0/17.0) 118-84-103, 170(19.0/18.0) 120-84-105, 177(20.0/19.0) 120-85-106
WEIGHT	1400g +/- 50g (170)
SYSTEM/PLATE	Flat

**IBEX 78**

¥54,000 (税抜価格) **BRIDGE** TECHNOLOGY

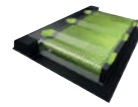
CODE	AD0EUP19
PROFILE	Mountain Rocker
TECHNOLOGY	Bridge Technology, Laminated Woodcore, Vapor Inserts, CYA Plate, Fibreglass
LENGTH(RADIUS) GEOMETRY	149(16.0/15.0) 111-77-97, 156(17.0/16.0) 112-77-97, 163(18.0/17.0) 113-78-99, 170(19.0/18.0) 114-78-100, 177(20.0/19.0) 115-79-100
WEIGHT	1330g +/- 50g (170)
SYSTEM/PLATE	Flat

ALL MOUNTAIN  
ELEMENT



**POWER SHELL**

スキー全域にわたる適切なフレックスコントロールで、スキーヤーのバランス保持とスムーズなターンをサポート。



**GROOVE TECHNOLOGY**

パワー伝達に優れ、軽量かつ安定したエッジングを可能とするパワーシェル構造を採用。



**PARABOLIC ROCKER**

放物線状にデザインされたサイドカットとロッカープロファイルにより、思い通りのライン取りとスムーズなターンをリードする。



**ELEMENT BLUE**  
LIGHT SHIFT

¥58,000 (税抜価格) **GROOVE TECHNOLOGY**

**ELEMENT GREEN**  
LIGHT SHIFT

¥58,000 (税抜価格) **GROOVE TECHNOLOGY**

**ELEMENT BLACK**  
LIGHT SHIFT

¥58,000 (税抜価格) **GROOVE TECHNOLOGY**

**ELEMENT WHITE**  
LIGHT SHIFT

¥58,000 (税抜価格) **GROOVE TECHNOLOGY**

**ELEMENT BLACK BLUE**  
LIGHT SHIFT

¥58,000 (税抜価格) **GROOVE TECHNOLOGY**

CODE	ABMEVM19
PROFILE	Parabolic Rocker
TECHNOLOGY	Groove Technology, Power Shell, Dual Woodcore, Fibreglass
LENGTH(RADIUS) GEOMETRY	144(10.6) 126-75-101, 152(12.0) 126-75-101, 160(13.5) 127-76-102, 168(15.2) 127-76-102, 176(16.9) 129-78-104
SYSTEM/PLATE	Light Shift
BINDING	EL 10.0 GW SHIFT BLK/ORG

CODE	ABMEVL19
PROFILE	Parabolic Rocker
TECHNOLOGY	Groove Technology, Power Shell, Dual Woodcore, Fibreglass
LENGTH(RADIUS) GEOMETRY	144(10.6) 126-75-101, 152(12.0) 126-75-101, 160(13.5) 127-76-102, 168(15.2) 127-76-102, 176(16.9) 129-78-104
SYSTEM/PLATE	Light Shift
BINDING	EL 10.0 GW SHIFT BLK/GRN

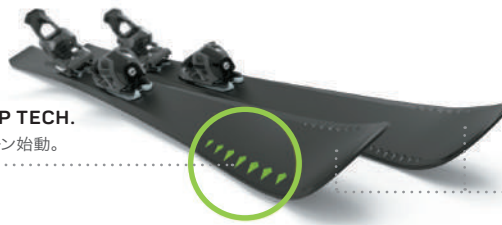
CODE	ABMFBF19
PROFILE	Parabolic Rocker
TECHNOLOGY	Groove Technology, Power Shell, Dual Woodcore, Fibreglass
LENGTH(RADIUS) GEOMETRY	144(10.6) 126-75-101, 152(12.0) 126-75-101, 160(13.5) 127-76-102, 168(15.2) 127-76-102, 176(16.9) 129-78-104
SYSTEM/PLATE	Light Shift
BINDING	EL 10.0 GW SHIFT BLK/GRN

CODE	ABMEVN19
PROFILE	Parabolic Rocker
TECHNOLOGY	Groove Technology, Power Shell, Dual Woodcore, Fibreglass
LENGTH(RADIUS) GEOMETRY	144(10.6) 126-75-101, 152(12.0) 126-75-101, 160(13.5) 127-76-102, 168(15.2) 127-76-102
SYSTEM/PLATE	Light Shift
BINDING	ELW 9.0 GW SHIFT BLK/BLUE

CODE	ABMEVP19
PROFILE	Parabolic Rocker
TECHNOLOGY	Groove Technology, Power Shell, Dual Woodcore, Fibreglass
LENGTH(RADIUS) GEOMETRY	144(10.6) 126-75-101, 152(12.0) 126-75-101, 160(13.5) 127-76-102, 168(15.2) 127-76-102
SYSTEM/PLATE	Light Shift
BINDING	ELW 9.0 GW SHIFT BLK/BLUE



ALL MOUNTAIN



**GROOVE TIP TECH.**

スムーズなターン始動。

**PARABOLIC ROCKER**

放物線状にデザインされたサイドカットとロッカープロフィール。

NEW MODEL

NEW MODEL

NEW MODEL

NEW MODEL

NEW MODEL

NEW MODEL



**EXPLORE 6 GREEN**  
LIGHT SHIFT

¥46,000 (税抜価格)



**EXPLORE 6 RED**  
LIGHT SHIFT

¥46,000 (税抜価格)



**BLACK MAGIC**  
LIGHT SHIFT

¥46,000 (税抜価格)



**WHITE MAGIC**  
LIGHT SHIFT

¥46,000 (税抜価格)



**SNOW BLACK**  
LIGHT SHIFT

¥42,000 (税抜価格)



**SNOW**  
LIGHT SHIFT

¥42,000 (税抜価格)

CODE	ABPGLG20
PROFILE	Parabolic Rocker
TECHNOLOGY	GrooveTip Technology, Full Power Cap, Mono Woodcore
LENGTH(RADIUS) GEOMETRY	140(10.3) 122-74-103, 146(11.3) 122-74-103, 152(12.4) 122-74-103, 160(13.9) 122-74-103, 168(15.4) 122-74-103
SYSTEM/PLATE	Light Shift
BINDING	EL 9.0 GW SHIFT BLK/BLK

CODE	ABPGLH20
PROFILE	Parabolic Rocker
TECHNOLOGY	GrooveTip Technology, Full Power Cap, Mono Woodcore
LENGTH(RADIUS) GEOMETRY	140(10.3) 122-74-103, 146(11.3) 122-74-103, 152(12.4) 122-74-103, 160(13.9) 122-74-103, 168(15.4) 122-74-103
SYSTEM/PLATE	Light Shift
BINDING	EL 9.0 GW SHIFT BLK/BLK

CODE	ACIGKM20
PROFILE	Parabolic Rocker
TECHNOLOGY	Groove tip technology, Dual Woodcore, Full Power Cap
LENGTH(RADIUS) GEOMETRY	140(10.3) 122-74-103, 146(11.3) 122-74-103, 152(12.4) 122-74-103, 158(13.9) 122-74-103
SYSTEM/PLATE	Light Shift
BINDING	ELW 9.0 GW SHIFT BLK/BLK

CODE	ACIGKL20
PROFILE	Parabolic Rocker
TECHNOLOGY	Groove tip technology, Dual Woodcore, Full Power Cap
LENGTH(RADIUS) GEOMETRY	140(10.3) 122-74-103, 146(11.3) 122-74-103, 152(12.4) 122-74-103, 158(13.9) 122-74-103
SYSTEM/PLATE	Light Shift
BINDING	ELW 9.0 GW SHIFT WHT

CODE	ACKGKP20
PROFILE	Parabolic Rocker
TECHNOLOGY	Groove tip technology, Mono Woodcore, Full Power Cap
LENGTH(RADIUS) GEOMETRY	140(10.3) 122-74-103, 146(11.3) 122-74-103, 152(12.4) 122-74-103, 158(13.9) 122-74-103
SYSTEM/PLATE	Light Shift
BINDING	EL 7.5 GW SHIFT BLK

CODE	ACKGKN20
PROFILE	Parabolic Rocker
TECHNOLOGY	Groove tip technology, Mono Woodcore, Full Power Cap
LENGTH(RADIUS) GEOMETRY	140(10.3) 122-74-103, 146(11.3) 122-74-103, 152(12.4) 122-74-103, 158(13.9) 122-74-103
SYSTEM/PLATE	Light Shift
BINDING	EL 7.5 GW SHIFT WHT

ALL MOUNTAIN  
KIDS

elanジュニアスキー・  
適用ブーツソールサイズ  
(ジュニア全モデル共通)  
70~100cm / 183mm~283mm  
110~120cm / 215mm~315mm  
130~150cm / 255mm~355mm



### PROBLEM

Stiff flex.



短いスキーは  
硬い!



### IDEA

スニーカーの  
ソール!?



### SOLUTION

U-Flex technology.



U-Flex採用で  
短いスキーでも  
ソフトフレックス!



WF WAVEFLEX

NEW  
COLOR



**RC RACE**  
QUICK SHIFT

¥39,000 (税抜価格)

CODE	AFAGLM20
PROFILE	Camber
TECHNOLOGY	WaveFlex, Full Power Cap, Dual Woodcore, Fibreglass
LENGTH(RADIUS) GEOMETRY	110(6.2) 114-70-98, 120(7.5)* 114-70.5-99, 130(8.9) 115-71-100, 140(10.3) 116-71.5-101, 150(11.9) 117-72-102
SYSTEM/PLATE	SLR PRO
BINDING	EL 4.5* 7.5 GW Shift BLK



**SKY**  
QUICK SHIFT

¥ OPEN

CODE	AFFEZG19(70~120), AFFEZGA9(130~150)
PROFILE	EarlyRise Rocker
TECHNOLOGY	U-Flex Technology, Full Power Cap, Synflex, Fibreglass
LENGTH(RADIUS) GEOMETRY	70(2.5) 101-69-90, 80(3.5) 101-69-90, 90(4.8) 101-69-90, 100(6.2) 101-69-90, 110(7.0) 105-68-90, 120(8.6) 105-68-90, 130(9.4) 109-67-95, 140(11.2) 109-67-95, 150(13.1) 109-67-95
SYSTEM/PLATE	Quick Shift
BINDING	EL 4.5 GW Shift WHT



**MAXX**  
QUICK SHIFT

¥ OPEN

CODE	AFDEZ19(70~120), AFDEZEA9(130~150)
PROFILE	EarlyRise Rocker
TECHNOLOGY	U-Flex Technology, Full Power Cap, Synflex, Fibreglass
LENGTH(RADIUS) GEOMETRY	70(2.5) 101-69-90, 80(3.5) 101-69-90, 90(4.8) 101-69-90, 100(6.2) 101-69-90, 110(7.0) 105-68-90, 120(8.6) 105-68-90, 130(9.4) 109-67-95, 140(11.2) 109-67-95, 150(13.1) 109-67-95
SYSTEM/PLATE	Quick Shift
BINDING	EL 4.5 GW Shift BLK



**MAXX  
BLK/RED**  
QUICK SHIFT

¥ OPEN

CODE	AFDEZ119(70~120), AFDEZJA9(130~150)
PROFILE	EarlyRise Rocker
TECHNOLOGY	U-Flex Technology, Full Power Cap, Synflex, Fibreglass
LENGTH(RADIUS) GEOMETRY	70(2.5) 101-69-90, 80(3.5) 101-69-90, 90(4.8) 101-69-90, 100(6.2) 101-69-90, 110(7.0) 105-68-90, 120(8.6) 105-68-90, 130(9.4) 109-67-95, 140(11.2) 109-67-95, 150(13.1) 109-67-95
SYSTEM/PLATE	Quick Shift
BINDING	EL 4.5 GW Shift BLK



**PINBALL  
CAMO**  
QUICK SHIFT

¥ OPEN

CODE	AFMFST19
PROFILE	EarlyRise Rocker
TECHNOLOGY	U-Flex Technology, Full Power Cap, Synflex, Fibreglass
LENGTH(RADIUS) GEOMETRY	100(6.1) 101-67-91, 110(7.0) 105-67-93, 120(8.6) 105-67-93, 130(9.4) 109-67-95, 140(11.2) 109-67-95, 150(13.1) 109-67-95
SYSTEM/PLATE	Quick Shift
BINDING	EL 4.5 GW Shift BLK



**LIL SNOW**  
QUICK SHIFT

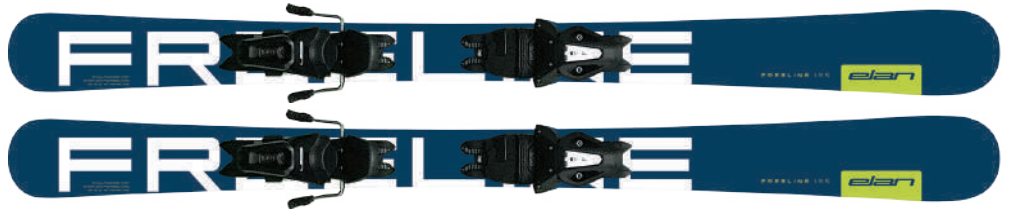
¥ OPEN

CODE	AFMFSS19
PROFILE	EarlyRise Rocker
TECHNOLOGY	U-Flex Technology, Full Power Cap, Synflex, Fibreglass
LENGTH(RADIUS) GEOMETRY	100(6.1) 101-67-91, 110(7.0) 105-67-93, 120(8.6) 105-67-93, 130(9.4) 109-67-95, 140(11.2) 109-67-95, 150(13.1) 109-67-95
SYSTEM/PLATE	Quick Shift
BINDING	EL 4.5 GW Shift WHT

## FREELINE 125/135

Quick Shift

¥48,000(税抜価格)



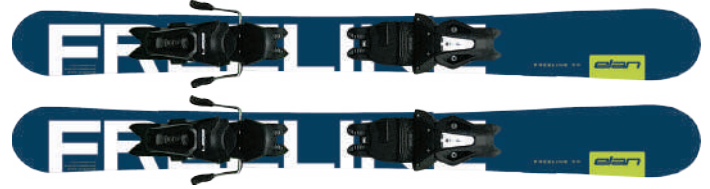
※写真はプロトタイプです。

CODE\_AG4CDS16 PROFILE\_Conventional  
TECHNOLOGY\_Full Power Cap, Synflex core, twin tip LENGTH(RADIUS)GEOMETRY\_125 (8.5) 115-76-105, 135 (10.3) 115-76-105  
SYSTEM/PLATE\_Quick Shift BINDING\_EL 10.0 GW SHIFT BLK/SMOK

## FREELINE 99

Quick Shift

¥45,000(税抜価格)



※写真はプロトタイプです。

CODE\_AG4CDS16 PROFILE\_Conventional  
TECHNOLOGY\_Full Power Cap, Synflex core, twin tip LENGTH(RADIUS)GEOMETRY\_99 (7.7) 111-87-100  
SYSTEM/PLATE\_Quick Shift BINDING\_EL 10.0 SHIFT WB 90 BLK/SMOKE

## BAGS

### ROLLER BAG

SALES CODE\_CJ001118

SIZE\_W/36×H/35×D/76cm

¥18,000(税抜価格)



収納式ハンドル



二輪キャスター付



### BIG BACK PACK

SALES CODE\_CJ001018

SIZE\_W/44×H/54×D/38cm

¥14,000(税抜価格)



左右ポケットは  
スキーブーツ収納可能



### SKI BAG SINGLE III

SALES CODE\_CJ000718

SIZE\_M : ~175cm

L : ~185cm

¥6,900(税抜価格)

### SKI BAG DOUBLE III

SALES CODE\_CJ000918

SIZE\_M : ~175cm

L : ~185cm

¥8,200(税抜価格)

### SKI BAG SINGLE II LADIES

SALES CODE\_CJ000916

SIZE\_S : ~165cm

¥6,900(税抜価格)



black/green



black/pink  
(Ladies)

### SKI CASE JP II

SALES CODE\_CJ000418

SIZE\_M : ~175cm

¥4,800(税抜価格)

### SKI CASE JP II LADIES

SALES CODE\_CJ000518

SIZE\_S : ~165cm

¥4,800(税抜価格)



宅配伝票対応ポケット付



black/green



black/pink  
(Ladies)

### SKI TIP COVER

SALES CODE\_CJ000618

SIZE\_FREE

¥3,200(税抜価格)



Top



Tail



*Always Good Times®*



SKI CENTER VOGEL

**elan**

**75<sup>TH</sup>**  
**ELAN**

ELAN JAPAN CO., LTD.

TOMOE Bldg 2F, 3-3-4 Kandamisaki-cho, Chiyoda-ku, Tokyo, Japan 101-0061  
Tel. 03 (6272) 9016 Fax. 03 (6272) 9018